

Ogrzewanie ciepłem z natury
(solanka/woda)

VIESMANN
climate of innovation

VITOCAL 242-G
VITOCAL 222-G





Vitocal 242-G posiada funkcję regulacji instalacji solarnej

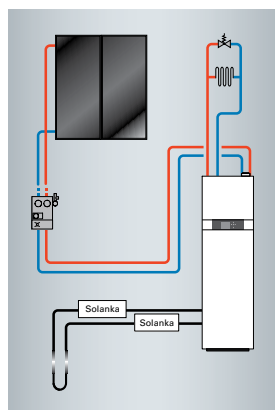
Vitocal 222-G, kompaktowa pompa ciepła solanka/woda z pojemnościowym podgrzewaczem ciepłej wody użytkowej (c.w.u.). Vitocal 242-G dodatkowo z możliwością podłączenia do instalacji solarnej

Kompletna i zajmująca wyjątkowo niewiele miejsca – w kompaktowych pompach ciepła Vitocal 242-G i Vitocal 222-G są już zintegrowane wszystkie komponenty niezbędne do ogrzewania pomieszczeń mieszkalnych i podgrzewu c.w.u. Posiadają one moc cieplną w zakresie od 5,9 do 10,0 kW i są przewidziane do stosowania w domach jednorodzinnych. Temperatury na zasilaniu dochodzące do 60°C umożliwiają eksploatację również w połączeniu z grzejnikami.

Vitocal 242-G i Vitocal 222-G stanowią atrakcyjną cenowo alternatywę w stosunku do kompaktowych urządzeń serii 300. Wraz ze sprężarką Compliant Scroll i zaworem rozprężnym z regulacją termostatyczną osiągają one współczynniki efektywności do 4,3 (wg DIN EN 14511 przy temperaturach solanki 0°C/wody 35°C). W urządzeniach tych zintegrowane są pompy do obiegu grzewczego i obiegu solanki z regulacją trójstopniową oraz elektryczny podgrzewacz przepływowy.

Ciepło z natury dla nowoczesnych domów jednorodzinnych

Kompaktowe pompy ciepła Vitocal 242-G i Vitocal 222-G zostały zaprojektowane specjalnie dla jednorodzinnych domów mieszkalnych. Wyróżniają się bardzo kompaktowymi wymiarami i wymagają niewiele więcej ponad 0,4 m² powierzchni zabudowy. Dzięki temu, że w jednej obudowie zintegrowany jest pojemnościowy podgrzewacz c.w.u., pompa obiegu solanki i pompa obiegu grzewczego oraz trójdrogowy zawór przełączający, instalacja tych kompaktowych urządzeń jest szybka i łatwa. Kompaktowe pompy ciepła oferowane są w dwóch wariantach: Vitocal-242-G z funkcją solarną i zwymiarowanym z nadmiarem zasobnikiem c.w.u. o pojemności 220 litrów; Vitocal 222-G posiada podgrzewacz c.w.u. o pojemności 170 litrów. Obie pompy ciepła oferują wysoki komfort ciepłej wody użytkowej.



System grzewczy z pompą ciepła Vitocal 242-G i kolektorami Vitosol do podgrzewu c.w.u.

Wyjątkowo przyjazna obsługa

Jak wszystkie urządzenia kompaktowe także Vitocal 242-G/222-G posiadają nowy, bardzo przyjazny w obsłudze regulator Vitotronic. W razie wątpliwości wystarczy tylko nacisnąć przycisk pomocy. Graficzny wyświetlacz służy też do obrazowania charakterystyk grzewczych i czasów włączania. Moduł obsługowy regulatora Vitotronic można wyjąć z płyty czołowej urządzenia i zastąpić zewnętrznym modulem obsługowym – dostępnym jako wyposażenie dodatkowe – i osłoną. Przewód przyłączeniowy o długości 5 m pozwala na zamontowanie zewnętrznego modułu obsługowego na uchwycie ściennym w dogodnym miejscu.

Bardzo cicha praca

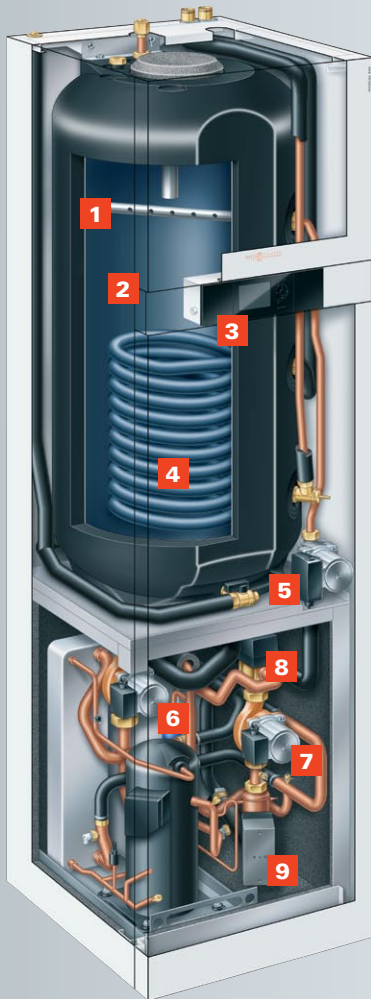
Dzięki nowemu, trójwymiarowemu układowi tłumienia drgań kompaktowe pompy ciepła pracują bardzo cicho i można je instalować również w pobliżu pomieszczeń mieszkalnych.

Naturalnie ogrzewać i chłodzić

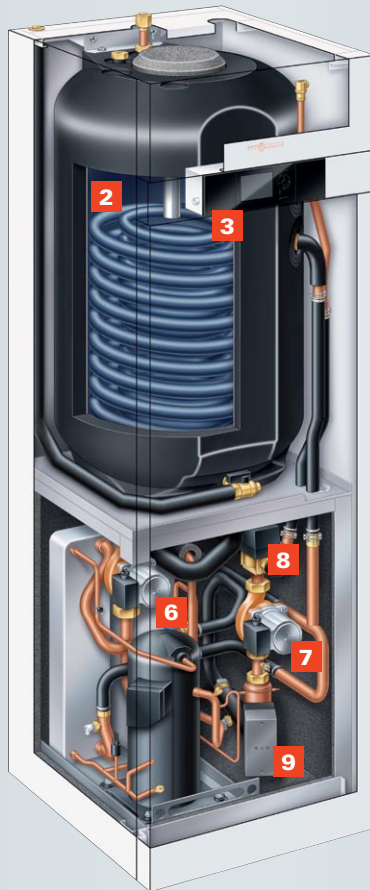
Kompaktowa pompa ciepła również w gorące, letnie dni zawsze zapewni przyjemny klimat w Państwa niskoenergetycznym domu. Dzięki funkcji „natural cooling” dostarczą Państwo do swojego domu trochę chłodu z głębi ziemi. Do tego celu potrzebne jest dodatkowe wyposażenie w postaci zespołu NC-Box firmy Viessmann, albo można już teraz zdecydować się na pompę ciepła Vitocal 333-G ze zintegrowanym wyposażeniem NC.

Vitocal 242-G: razem z możliwością wykorzystania energii solarnej

W pompie Vitocal 242-G jest już przygotowane przyłącze do instalacji solarnej. Posiada ona zintegrowane przyłącza hydrauliczne i regulator. Pompę ciepła wspomagają kolektory o dużej mocy i dostosowane komponenty systemowe firmy Viessmann – średnio mogą Państwo w ten sposób zaoszczędzić w ciągu roku od 50 do 60 procent zużycia energii potrzebnej do podgrzewu c.w.u.



Vitocal 242-G



Vitocal 222-G

Vitocal 242-G / 222-G

- 1 system ładowania przez lancę
- 2 emaliowany zasobnik c.w.u.
- 3 regulator pompy ciepła Vitotronic 200
- 4 zintegrowany, solarny wymiennik ciepła
- 5 pompa ładowania zasobnika sterowana metodą PWM (modulacja szerokości impulsu)
- 6 pompa obiegu pierwotnego (solanki)
- 7 pompa obiegu wtórnego
- 8 zawór przełączający ogrzewanie / c.w.u.
- 9 zintegrowany podgrzewacz wody grzewczej



Dzięki prostej nawigacji i przejrzystej strukturze menu obsługa regulatora Vitotronic jest bardzo łatwa

Przegląd zalet

- Kompaktowa pompa ciepła solanka/woda o mocy cieplnej od 5,9 do 10,0 kW
- Wysoki wskaźnik efektywności: wartość COP wg EN 14511 do 4,3 (solanka 0°C/woda 35°C) (COP = Coefficient of Performance)
- Maksymalna temperatura na zasilaniu: 60°C
- Wysoki komfort ciepłej wody dzięki zintegrowanemu zasobnikowi c.w.u. o pojemności 220 litrów w Vitocal 242-G (w Vitocal 222-G – o pojemności 170 litrów)
- Bardzo cicha praca dzięki nowemu, trójwymiarowemu układowi tłumienia drgań – poziom ciśnienia akustycznego: 43 dB (A) przy 0/35°C
- Łatwy w obsłudze nowy regulator Vitotronic z komunikatami tekstowymi
- Moduł obsługowy regulatora można zamontować również na uchwycie ściennym
- Urządzenia są dostarczane fabrycznie w postaci gotowej do podłączenia
- Łatwe wnoszenie dzięki niewielkiej powierzchni zabudowy, obniżonej wysokości konstrukcji i dzielonej obudowie
- Łatwa instalacja dzięki zmiennym akcesoriom przyłączeniowym
- Możliwość rozbudowy o komfortową technikę komunikacji

Dane techniczne Vitocal 242-G / Vitocal 222-G



Vitocal 242-G – kompaktowa pompa ciepła solanka/woda z zasobnikiem c.w.u. z możliwością przyłączenia kolektorów słonecznych

Typ		BWT 241.A06	BWT 241.A08	BWT 241.A10
Dane dotyczące mocy (wg EN 14511, B0/W35°C, różnica temp. 5 K)				
Znamionowa moc cieplna	kW	5,9	7,7	10,0
Moc chłodnicza	kW	4,6	6,0	7,8
Pobór mocy elektrycznej	kW	1,40	1,87	2,35
Współczynnik efektywności ϵ (COP) w trybie ogrzewania		4,2	4,2	4,3
Wymiary (długość x szerokość x wysokość)	mm	680 x 600 x 2075		
Pojemność zasobnika	litry	220	220	220
Współczynnik N_L		1	1,1	1,3
Ciężar całkowity	kg	260	260	266



Vitocal 222-G – kompaktowa pompa ciepła solanka/woda z podgrzewaczem c.w.u.

Typ		BWT 221.A06	BWT 221.A08	BWT 221.A10
Dane dotyczące mocy (wg EN 14511, B0/W35°C, różnica temp. 5 K)				
Znamionowa moc cieplna	kW	5,9	7,7	10,0
Moc chłodnicza	kW	4,6	6,0	7,8
Pobór mocy elektrycznej	kW	1,40	1,87	2,35
Współczynnik efektywności ϵ (COP) w trybie ogrzewania		4,2	4,2	4,3
Wymiary (długość x szerokość x wysokość)	mm	680 x 600 x 1830		
Pojemność podgrzewacza	litry	170	170	170
Współczynnik N_L		1	1,1	1,3
Ciężar całkowity	kg	250	250	256



Zeskanuj kod i dowiedz się więcej na temat produktu!

9449 545-3 PL 03/2015

Treści chronione prawem autorskim. Kopiowanie i rozpowszechnianie tylko za zgodą posiadacza praw autorskich. Zmiany zastrzeżone. Grafiki produktów przedstawionych w niniejszej ulotce są poglądowe i nie stanowią oferty w rozumieniu przepisów Kodeksu Cywilnego. Rzeczywiste produkty i barwy mogą różnić się od prezentowanych w prospekcie.

Twój Fachowy Doradca:



*kliknij tu by wyszukać on-line
najbliższego Partnera Handlowego
lub Salon Firmowy Viessmann*